



V1600GS-ZF

单口GPON OLT

产品介绍:

V1600GS-ZF是一款单PON口的盒式GPON OLT。V1600GS-ZF的不仅性能强劲，而且价格也具有很强的吸引力，内置风扇，散热性好。它的PON口分光比为1:128，最远传输距离可以达到20KM。其上下行带宽高达：1.25Gbps/2.5Gbps。V1600GS-ZF可广泛应用与FTTH、SOHO、小型企业办公等应用场景。

亮点:



高性能芯片组

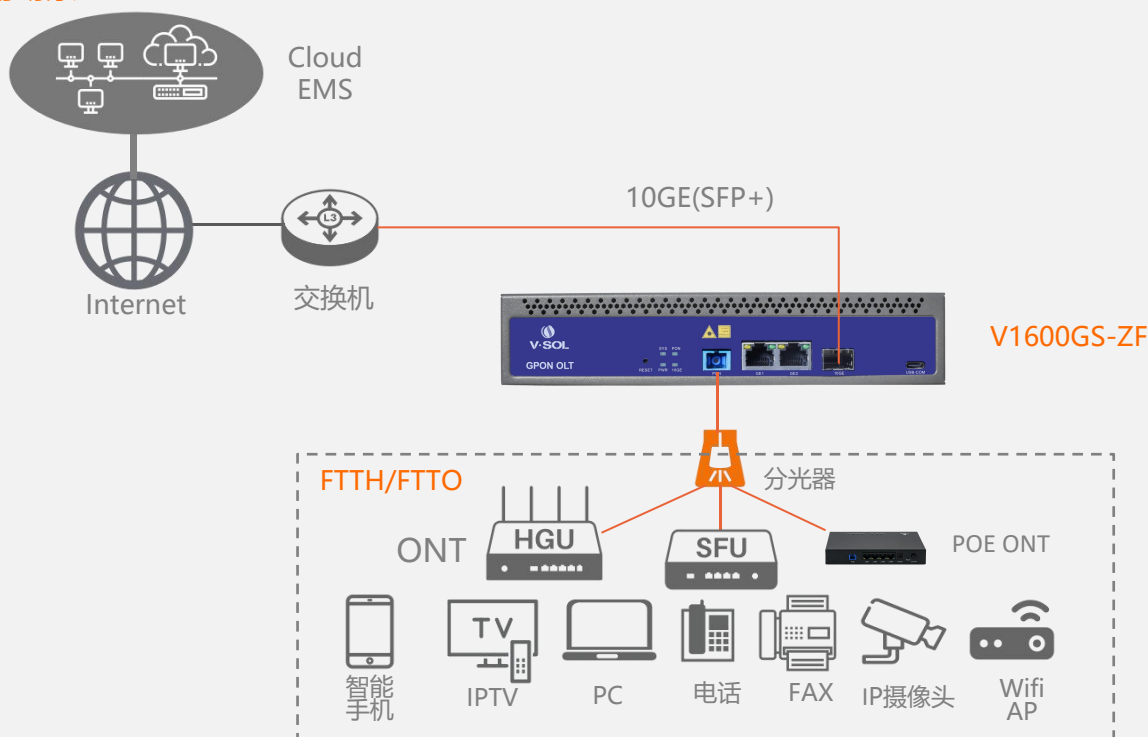


内置PON光模块
紧凑型金属外壳
易部署



10GE(SFP+) 上行

应用场景:



技术规格

项目		V1600GS-ZF
外形	机壳	1U
上联口	数量	3
	RJ45(GE)	2
	SFP(GE)/SFP+(10GE)	1
GPON PON口规格	数量	1
	光纤类型	9/125μm SM
	连接器	SC/UPC, 发射功率:7.5±0.5dBm, 灵敏度: -32dBm
	GPON PON口速率	上行 1.244Gbps, 下行 2.488Gbps
	波长	TX 1490nm, RX 1310nm
	最大分光比	1:128
	传输距离	20KM
管理口		1*USB-COM(Type-C)口
背板带宽 (Gbps)		29
吞吐量(Mpps)		21.576
管理方式		WEB/Telnet/CLI/SNMP
电源	交流	工作电压范围: 100~240V, 额定电压: 110V/220V
	直流电源适配器	直流12V/2A
防雷等级	电源	4KV
	接口	1KV

管理功能

- Telnet, CLI, WEB, SNMP;
- 端口状态监控和配置管理
- 在线ONT配置与管理
- 用户管理
- 告警管理

2层交换功能

- 8K Mac地址
- 支持4096个VLAN
- 支持端口VLAN
- 支持VLAN tag/Un-tag, VLAN透传
- 支持VLAN翻译、QinQ和P2P
- 支持基于端口的风暴控制
- 支持端口隔离
- 支持端口限速
- 支持 802.1D 和 802.1W
- 访问控制列表
- IEEE802.x 流量控制
- 端口稳定性统计与监测

组播

- 支持IGMP Snooping
- 支持128 IP组播组

DHCP

- 支持DHCP server, DHCP relay, DHCP snooping
- 支持DHCP option82
- 支持DHCPv6 server, DHCPv6 relay

3层功能

- 支持动态/静态ARP
- 支持WAN (DHCP/PPPOE/Statics)
- 支持静态路由、NAT、DMZ
- 支持基于DSCP、MAC、IP、L4端口、协议等的QoS
- 支持基于源MAC地址、源IP地址、源L4端口、目的IP地址、目的L4端口、协议类型等的ACL

IPv6

- 支持IPv6 Ping、IPv6 Telnet、IPv6路由
- 支持基于源MAC地址、源IPv6地址、源L4端口、目的IPv6地址、目的L4端口、协议类型等的ACL
- 支持IPv6 SLAAC
- 支持MLD v1/v2 snooping(Multicast Listener Discovery snooping)

GPON 功能

- Tcont DBA
- Gempport traffic
- 符合 ITU-T 984.x 标准
- 传输距离可达20KM
- 支持数据加密、组播、端口VLAN、分离等
- 支持ONT自动发现/链路检测/软件远程升级
- 支持VLAN划分和用户分离, 避免广播风暴
- 支持断电告警功能, 方便检测链路问题
- 支持抗广播风暴功能

重量

- 单电源净重: 1.07kg

工作温度

- -20°C ~+60°C

储存温度

- -40~+70°C

相对湿度

- 5~95% (非凝结)

尺寸 (长*宽*高)

- 210mm*173mm*43.6mm

订单信息:

产品名称	产品描述	电源配置	配件
V1600GS-ZF	1*GPON, 2*RJ45+1*SFP/SFP+	1*DC 1*AC(默认) 1*AC+1*DC	1G SFP 模块 10G SFP+ 模块



V1600GS-F

单口GPON OLT

产品介绍:

V1600GS-F是一款单PON口的盒式GPON OLT。V1600GS-F的不仅性能强劲，而且价格也具有很强的吸引力，内置风扇，散热性好。它的PON口分光比为1:128，最远传输距离可以达到20KM。其上下行带宽高达：1.25Gbps/2.5Gbps。V1600GS-F可广泛应用与FTTH、SOHO、小型企业办公等应用场景。

亮点:



高性能芯片组

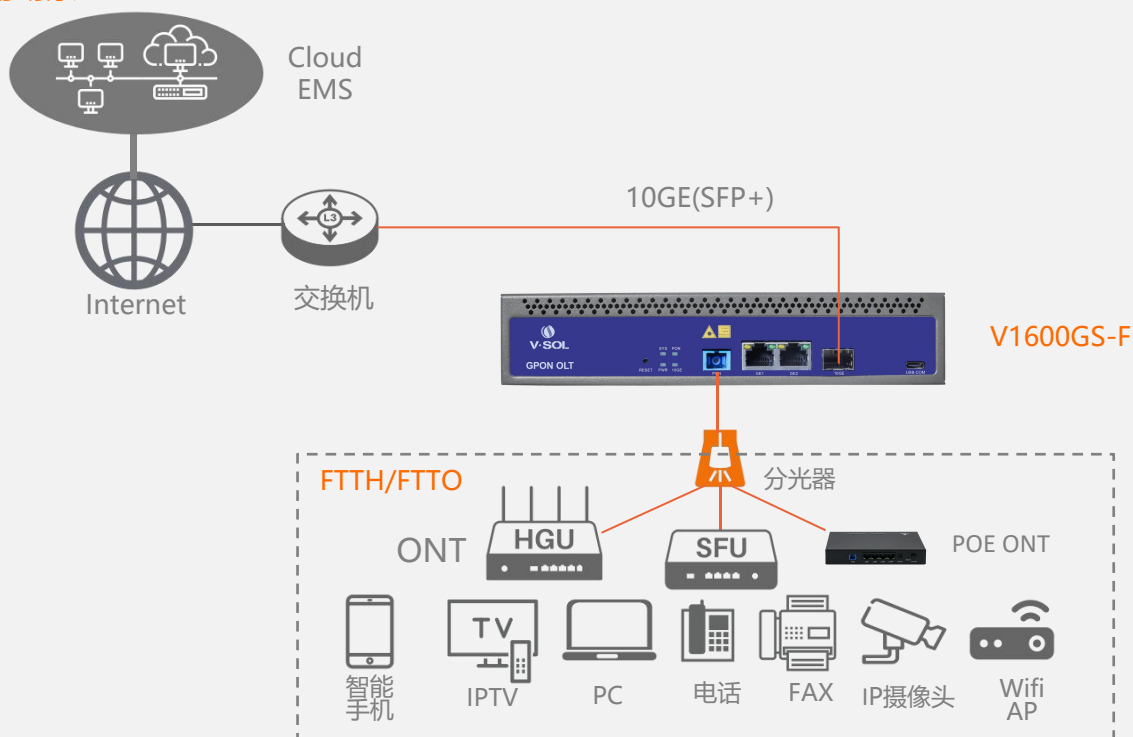


内置PON光模块
紧凑型金属外壳
易部署



10GE(SFP+) 上行

应用场景:



技术规格

项目		V1600GS-F
外形	机壳	1U
上联口	数量	3
	RJ45(GE)	2
	SFP(GE)/SFP+(10GE)	1
GPON PON口规格	数量	1
	光纤类型	9/125μm SM
	连接器	SC/UPC, 发射功率: TX: 8±0.5dBm, 灵敏度: -32dBm
	GPON PON口速率	上行 1.244Gbps, 下行 2.488Gbps
	波长	TX 1490nm, RX 1310nm
	最大分光比	1:128
	传输距离	20KM
管理口	1*USB-COM(Type-C)口	
背板带宽 (Gbps)	29	
吞吐量(Mpps)	21.576	
管理方式	WEB/Telnet/CLI/SNMP	
电源	交流	工作电压范围: 100~240V, 额定电压: 110V/220V
	直流电源适配器	直流12V/2A
防雷等级	电源	4KV
	接口	1KV

管理功能

- Telnet, CLI, WEB, SNMP;
- 端口状态监控和配置管理
- 在线ONT配置与管理
- 用户管理
- 告警管理

2层交换功能

- 8K Mac地址
- 支持4096个VLAN
- 支持端口VLAN
- 支持VLAN tag/Un-tag, VLAN透传
- 支持VLAN翻译、QinQ和P2P
- 支持基于端口的风暴控制
- 支持端口隔离
- 支持端口限速
- 支持 802.1D 和 802.1W
- 访问控制列表
- IEEE802.x 流量控制
- 端口稳定性统计与监测

组播

- 支持IGMP Snooping
- 支持256 IP组播组

DHCP

- 支持DHCP server, DHCP relay, DHCP snooping
- 支持DHCP option82
- 支持DHCPv6 server, DHCPv6 relay

3层功能

- 支持动态/静态ARP
- 支持WAN (DHCP/PPPOE/Statics)
- 支持静态路由、NAT、DMZ
- 支持基于DSCP、MAC、IP、L4端口、协议等的QoS
- 支持基于源MAC地址、源IP地址、源L4端口、目的IP地址、目的L4端口、协议类型等的ACL

IPv6

- 支持IPv6 Ping、IPv6 Telnet、IPv6路由
- 支持基于源MAC地址、源IPv6地址、源L4端口、目的IPv6地址、目的L4端口、协议类型等的ACL
- 支持IPv6 SLAAC
- 支持MLD v1/v2 snooping(Multicast Listener Discovery snooping)

GPON 功能

- Tcont DBA
- Gempport traffic
- 符合 ITU-T 984.x 标准
- 传输距离可达20KM
- 支持数据加密、组播、端口VLAN、分离等
- 支持ONT自动发现/链路检测/软件远程升级
- 支持VLAN划分和用户分离, 避免广播风暴
- 支持断电告警功能, 方便检测链路问题
- 支持抗广播风暴功能

重量

- 单电源净重: 1.07kg

工作温度

- -20°C ~ +60°C

储存温度

- -40~+70°C

相对湿度

- 5~95% (非凝结)

尺寸 (长*宽*高)

- 210mm*173mm*43.6mm

订单信息:

产品名称	产品描述	电源配置	配件
V1600GS-F	1*GPON, 2*RJ45+1*SFP/SFP+	1*DC 1*AC(默认) 1*AC+1*DC	1G SFP 模块 10G SFP+ 模块