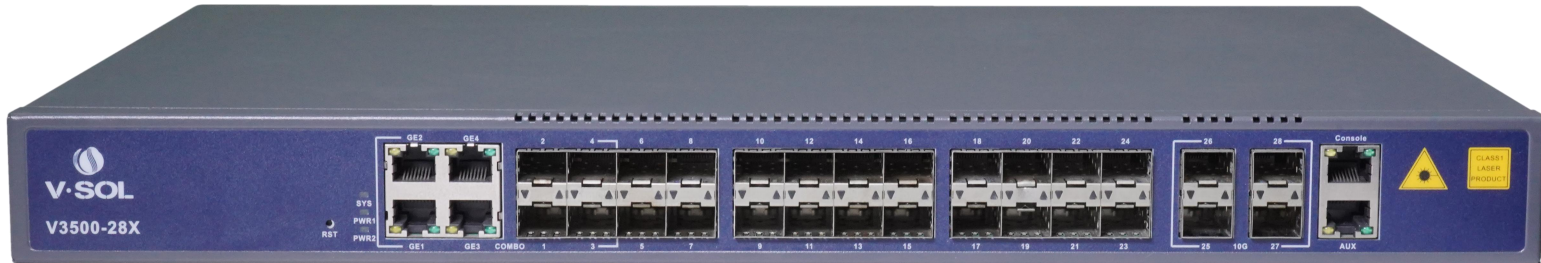




For more information,
please scan this code:



V3500-28X

L3 网管型24光口以太网交换机

产品特点:

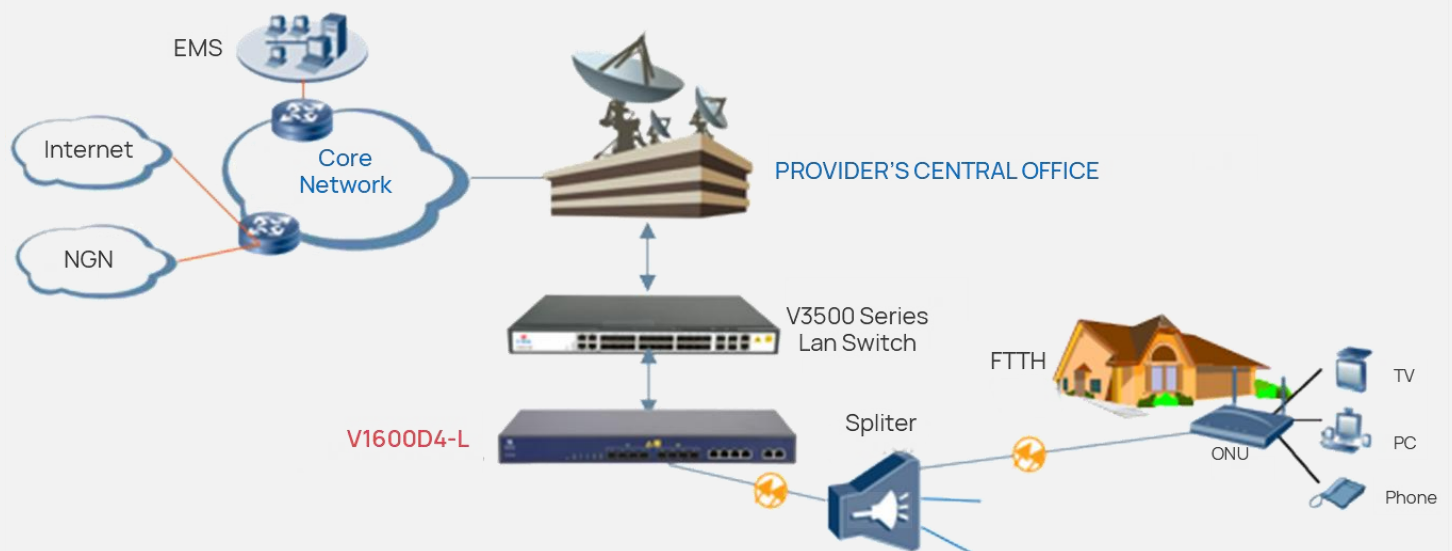
- 丰富的网络功能：支持OSPF/BGP/IPv6
- 双电源备份
- 友好的用户界面，方便用户管理



产品简介:

V3500-28X系列交换机是芯德科技自主研发的24千兆光口盒式交换机产品，用户侧提供24个千兆SFP光口和4个千兆Combo以太网口，上联口支持4个千兆/万兆自适应SFP+光口。产品支持3层路由，支持OSPF/BGP/IPv6协议，该产品性能高，体积小，使用方便灵活，部署操作简单，满足了紧凑型机房对设备性能和尺寸的要求。该产品与OLT产品配套使用，可以满足接入网和企业网对提升网络性能、提高可靠性和降低功耗的要求，广泛适用于广电三合一网络、FTTP（Fiber to the premise）、视频监控网络、企业LAN（局域网）、物联网等应用。

产品应用场景:



V3500-28X

24千兆SFP光口3层管理型以太网交换机

技术参数:

管理接口

- 1×10/100BASE-T带外网口,
- 1×CONSOLE

丰富的网络功能

- 支持RIP/OSPF/BGP/IPv6协议, 满足语音、视频和数据业务的需求

高可靠和安全特性

- 支持双电源
- Static/LACP链路汇聚
- 支持基于ACL的L2/L3/L4 流识别和过滤安全机制
- 支持端口隔离
- 支持防范TCP SYN Flood Attack和UDP Flood attacks
- 支持DHCP Snooping, DHCP Option 82
- 支持命令行hierarchical protection

运维管理

- 支持SNMP/Telnet/CLI/WEB/SSHv2
- 支持TFTP协议进行文件的上传和下载
- CLI命令行学习成本低, CLI命令行格式跟主流大厂的命令行类同。

管理功能

- 风扇组控制
- 端口状态监控和配置管理
- 用户管理
- 告警管理
- 自定义用户界面Logo

L2层功能

- 16K MAC地址
- 支持4096个VLAN
- 支持基于端口的VLAN和基于协议的VLAN
- 支持VLAN tag/Un-tag ,VLAN透传
- 支持VLAN转换和QinQ协议
- 支持基于端口的网络风暴控制
- 支持端口隔离
- 支持端口速率限制
- 支持802.1D和802.1W协议
- 支持静态LACP
- 支持基于端口, VID, TOS和MAC地址的Qos
- 支持访问控制列表ACL
- 支持IEEE802.x flow control
- 支持端口稳定性统计与监测

组播功能

- 支持IGMP v1/v2, IGMP Snooping, IGMP Fast Leave
- 支持组播组数量限制
- 支持Multicast Traffic cross-VLAN replication

IPv6特性

- 支持IPv6 SNMP/Telnet/Https
- 支持IPv6 neighbor discovery, stateless address auto configuration, IPv6 access control list
- 支持 MLD v1/v2, MLD Snooping

DHCP特性

- 支持DHCP server/DHCP relay/DHCP snooping

L3层功能

- ARP proxy
- 支持静态路由, 1024个Hardware Host Routes, 512个Hardware Subnet Routes
- 支持RIPv1/v2, OSPFv2, BGP协议

项目		V3500-28X
机架	类型	1U19英寸标准机盒
千兆网口 (Combo电口)	数量	4
	物理接口	RJ45
	传输速率	1Gbps
千兆SFP光口	数量	24
	物理接口	SFP槽位
	传输速率	1Gbps
万兆上联口	数量	4
	物理接口	SFP+槽位
	传输速率	10Gbps
交换容量(Gbps)		128
吞吐量(Mpps)		95.232
尺寸(长×款×高)		442×285×43.6mm
重量		4.2千克
AC交流供电		AC:100~240V, 50/60Hz
DC直流供电		DC:-36~-75V
电源功率		35W
工作环境	工作温度	0~+50°C
	存储温度	-40~+85°C
	相对湿度	5~90% (非冷凝)

订货信息:

产品名称	产品规格	电源配置	配件
V3500-28X	20*GE(SFP)+4*GE (SFP/RJ45 combo) + 4*10GE/GE(SFP+)	1*AC power 2*AC power 2*DC power 1*AC power + 1* DC power	1G SFP光模块 10G SFP+光模块